

# EASY!Lock-SCHNELLVERSCHLÜSSE



## Langlebig und robust. Und 5-mal schneller als geschraubt

Langwieriges Auf- und Abrüsten des Geräts und zeitraubender Zubehörwechsel gehören ab sofort der Vergangenheit an. Mit unseren neuen, patentierten EASY!Lock-Schnellverschlüssen sparen Sie gegenüber herkömmlichen Schraubverbindungen kostbare Arbeitszeit, ohne Kompromisse bei der Qualität, Robustheit und Langlebigkeit der Verbindungen.



1

### 1 Schneller Komfort

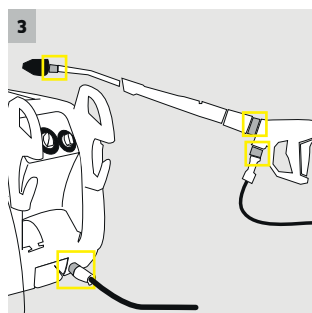
Anschluss – im wahrsten Sinne des Wortes – im Handumdrehen (360°) und an allen Schnittstellen. Ob bei Rüstzeiten oder dem Wechsel von Sonderzubehören, wie Flächenreiniger oder Waschbürsten: bis zu 5-mal schneller und komfortabler.



2

### 2 Sichere Robustheit

Ein speziell entwickelter Konus sorgt für eine Selbsthemmung des Gewindes. Bewährte Gewindeverschraubung ohne Verschleißteile, unempfindlich gegen Verschmutzung und mit hoher Zuverlässigkeit.



3

### 3 Intuitive Bedienung

Das Verbindungsprinzip ist intuitiv und einfach zu verstehen; es funktioniert an allen 4 Verbindungsstellen identisch. Im Gegensatz zu herkömmlichen Schnellkupplungen benötigt das EASY!Lock-System kein zusätzliches Gewicht.



4

### 4 Kompromisslose Qualität

Statt mit einer axialen O-Ring-Abdichtung am Strahlrohr wird beim EASY!Lock-System radial abgedichtet. Dieses Vorgehen erhöht die Haltbarkeit der O-Ringe und verhindert wirkungsvoll deren potenziellen Verlust.

#### Geprägte Nummer

Jeder Adapter hat seine eigene Nummer.  
Eindeutig und unverwechselbar

#### EASY!Lock-Anschluss

4-gängiges Trapezgewinde  
mit Konussicherung

#### Anthrazit = EASY!Lock

Farbcodierung für den  
EASY!Lock-Anschluss



#### Gewindeseite M 22 x 1,5

Metrisches Gewinde für Zubehöre  
ohne EASY!Lock

#### Schwarz = Gewindeseite M 22 x 1,5

Farbcodierung für herkömmlichen  
Gewindeanschluss

1



EASY!Lock - M 22 x 1,5

Best.-Nr. 4.111-029.0

Adapter zur Verbindung von HD-Schläuchen mit EASY!Lock und HD-Schläuchen mit M 22 x 1,5-Anschluss.

2



EASY!Lock - M 22 x 1,5

Best.-Nr. 4.111-030.0

Adapter zur Verbindung von Hochdruckreinigern / HD-Pistolen mit M 22 x 1,5-Anschluss und HD-Schläuchen mit EASY!Lock.

3



EASY!Lock - M 22 x 1,5

Best.-Nr. 4.111-031.0

Adapter zur Verbindung von HD-Pistolen mit M 22 x 1,5 und Strahlrohren oder Servo-Control-Reglern mit EASY!Lock.

4



EASY!Lock - AVS

Best.-Nr. 4.111-032.0

Adapter zur Verbindung von HD-Schläuchen mit AVS-Swivelanschluss und der EASY!Force-Hochdruckpistole.

5



EASY!Lock - M 22 x 1,5

Best.-Nr. 4.111-033.0

Adapter zur Verbindung von EASY!Force-Pistole und Strahlrohren mit M 22 x 1,5-Anschluss.

6



EASY!Lock - M 22 x 1,5

Best.-Nr. 4.111-034.0

Adapter zur Verbindung von HD-Schläuchen mit M 22 x 1,5-Anschluss und der EASY!Force-Hochdruckpistole.

7



EASY!Lock - M 18 x 1,5

Best.-Nr. 4.111-035.0

Adapter zur Verbindung von Strahlrohren mit M 18 x 1,5-Anschluss und Düsen mit EASY!Lock.

8



EASY!Lock - M 18 x 1,5

Best.-Nr. 4.111-036.0

Adapter zur Verbindung von Strahlrohren mit EASY!Lock und Düsen mit M 18 x 1,5-Anschluss.

9



EASY!Lock drehbar - M 22 x 1,5

Best.-Nr. 4.111-046.0

Drehbarer Adapter zur Verbindung von HD-Schläuchen mit M 22 x 1,5-Anschluss und der EASY!Force-Hochdruckpistole.

Die passenden Adapter für Ihre Geräte und Zubehöre können Sie auch in unserem digitalen Adapterfinder ermitteln:  
[www.kaercher.com/adaptfinder-easylock](http://www.kaercher.com/adaptfinder-easylock)

# NOCH MEHR SAUBERKEIT: KÄRCHER ORIGINALZUBEHÖR

Kärcher Originalzubehör und Reinigungsmittel erweitern das Einsatzgebiet des Hochdruckreinigers – von der Reinigung und Pflege von Baumaschinen über die Arbeitsvorbereitung bis zur Instandsetzung von Fassaden und Böden. Um den Anforderungen unserer Kunden gerecht zu werden, entwickeln wir unser Zubehör ständig weiter. Das Resultat sind innovative Produkte, die den Benutzer bei seinen täglichen Reinigungsaufgaben unterstützen.



## 1 Hochdruckschläuche

Mit unserem einzigartigen EASY!Lock-System wird das schnelle und sichere Verbinden und Trennen von Maschine und Schlauch zum Kinderspiel. Dazu verhindert die integrierte Drehkupplung in unseren Hochdruckschläuchen mit gelber Handverschraubung ein lästiges Verdrehen des Schlauchs. Zur Vergrößerung des Aktionsradiuses stehen außerdem zahlreiche Verlängerungsschlauch-Varianten zur Verfügung. Kärcher Longlife-400-Schläuche erfüllen höchste Anforderungen und garantieren beste Standzeiten. Sie zeichnen sich durch eine 2-fache Stahleinlage und ihre robuste Gummidecke aus. Zudem sind Kärcher Longlife-Schläuche druckbeständig bis 400 Bar.

## 2 Hochdruckschläuche in Lebensmittelausführung

Auch für die speziellen Anforderungen im Lebensmittelbereich hat Kärcher die entsprechenden Hochdruckschläuche im Angebot. Die grauen Lebensmittelschläuche von Kärcher besitzen eine nicht zeichnende Außendecke. Und die Longlife Lebensmittelschläuche mit blauer Außendecke bieten noch einen zusätzlichen Vorteil: Sie sind resistent gegen tierische Fette.

## 3 Anbausatz Schlauchtrommel

Bis zu 40 m Hochdruckschlauch lassen sich mit den Schlauchtrommel-Anbausätzen sicher und platzsparend direkt am Gerät verwahren. Einfaches Auf- und Abrollen ist dabei garantiert.

## 4 Automatische, selbstaufrollende Schlauchtrommeln

Noch komfortabler geht es nur mit den automatischen, selbstaufrollenden Schlauchtrommeln, auch zur Wandmontage. Diese bieten höchste Sicherheit und maximalen Komfort beim Auf- und Abrollen des Hochdruckschlauchs.

## 5 Easy!Force-Hochdruckpistole

Endlich ermüdungsfreies Arbeiten: Indem unsere neue EASY!Force-HD-Pistole die Rückstoßkraft des Hochdruckstrahls nutzt, reduziert sie die Haltekraft für den Anwender auf null. Bei der Advanced-Version kommt zusätzlich ein Vollkeramikventil zum Einsatz, das eine bis zu 5-mal längere Lebensdauer im Vergleich zu anderen Hochdruckpistolen ermöglicht.

## 6 Servo Control-Regler mit Easy!Lock

Wassermenge und Arbeitsdruck können mit Servo Control stufenlos und komfortabel direkt an der Handspritzpistole geregelt werden, ohne dabei die Arbeit zu unterbrechen.



### 7 High-End-Handspritzpistole

Mit optimiertem Durchfluss. Geringe Druckverluste auch bei Wassermengen bis zu 2.500 l/h. Robustheit und Langlebigkeit für den professionellen Einsatz. Lebensmittel- und meerwasserbeständige Materialien bieten beste Voraussetzungen für den Einsatz im Food-Gewerbe und in der Industrie.

### 8 EASY!Lock-Schnellverschlüsse

Die patentierten EASY!Lock-Schnellverschlüsse erlauben im Vergleich zu herkömmlichen Schraubverbindungen ein 5-mal schnelleres Auf- und Abrüsten sowie Zubehörwechsel. Gleichzeitig bleiben Robustheit und Langlebigkeit der bewährten Schraubverbindungen erhalten.

### 9 Strahlrohre

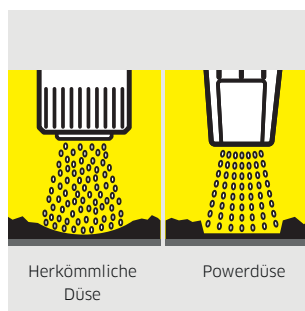
Kärcher Standard-Strahlrohre aus hochwertigem Edelstahl sind unter Druck um 360° drehbar. Sie verfügen über ergonomisch geformte Griffschalen und große Handverschraubungen für eine optimale Handhabung und Isolation. Spezialstrahlrohre erweitern die Einsatzbereiche von Hochdruckreinigern bedeutend. Das abgewinkelte Strahlrohr z.B. ist speziell für die Reinigung von Dachrinnen oder Toiletten konzipiert. Das Teleskopstrahlrohr eignet sich bestens für die Decken- und Fassadenreinigung. Das flexible Strahlrohr ist besonders geeignet zur Reinigung schwer erreichbarer Stellen. Das Unterbodenstrahlrohr erleichtert die Reinigung von Fahrzeugunterseiten.

### 10 Hochdruckdüsen, Powerdüsen

Kärcher bietet verschiedene Hochdruckdüsen mit unterschiedlichen Spritzwinkeln für hartnäckige Verschmutzungen an. Die Kärcher Powerdüsen reinigen große Flächen deutlich schneller und gründlicher. Der randscharf gebündelte Sprühstrahl aus großen, zusammenhängenden Tropfen bringt bis zu 40% mehr Aufprallkraft. Dadurch wird die Reinigungswirkung enorm gesteigert (siehe DLG-Prüfbericht 4316).

### 11 Dreifachdüsen, Winkel-Variodüsen

Die robusten und hochwertigen Kärcher Dreifachdüsen aus Edelstahl gewährleisten eine hohe Langlebigkeit. Drei Strahlarten stehen zur Verfügung: 0°-Hochdruckpunktstrahl, 25°-Hochdruckflachstrahl und 40°-Niederdruckstrahl. Die integrierte Powerdüsenkontur im 25°-Hochdruckflachstrahl garantiert maximale Reinigungskraft. Die Winkel-Variodüsen ermöglichen die stufenlose Einstellung des Spritzwinkels und passen sich so leicht an alle Verschmutzungsarten und Oberflächen an.







### 1 Waschbürsten

Kärcher bietet eine ganze Reihe unterschiedlicher Waschbürsten für die effektive und zugleich schonende Fahrzeug- und Fassadenreinigung. Durch die mechanische Reinigungswirkung der Borsten kann im Niederdruckbereich gearbeitet werden. Kärcher Waschbürsten lassen sich an den Standardstrahlrohren sowie an den Dreifachdüsen montieren. Eine besonders hohe Reinigungskraft entwickeln die rotierenden Waschbürsten. Sie werden übrigens allein vom Wasserstrahl des Hochdruckreinigers angetrieben.

### 2 Rotordüsen (Dreckfräser)

Die Kärcher Dreckfräser vereinen die Vorteile von Punkt- und Flachstrahl. Für eine hohe Reinigungskraft und eine hohe Flächenleistung sorgt der rotierende Strahl mit ca. 4.000 U/min um die eigene Achse. Die Dreckfräser „more performance“ erreichen durch die neue Konstruktion 50 % mehr Reinigungsleistung als die Vorgänger.



Rotierender  
Punktstrahl

Punktstrahl

Flachstrahl

### 3 Dampfstrahldüsen

Dank der speziellen Messing-Dampfstrahldüsen können Heißwasserhochdruckreiniger auch im Dampfbetrieb eingesetzt werden – ob für Auftau- und Enteisungsarbeiten oder zur Entkonservierung von Fahrzeugen.

### 4 Rohrreinigung

Kärcher Hochdruckreiniger lassen sich in Verbindung mit dem Spezialzubehör „Rohrreinigung“ optimal zur Reinigung verschmutzter und verstopfter Abflüsse und Rohre einsetzen. Die Düsenöffnungen sind nach hinten gerichtet, sodass sich die Düse samt Schlauch automatisch ins Rohr hineinzieht. So werden selbst hartnäckige Ablagerungen an der Rohrwand zuverlässig abgelöst und mit dem Wasserstrom nach hinten aus dem Rohr geschwemmt.

### 5 Fass- und Behälterreinigung

Auch für die Fass- und Behälterreinigung bietet Kärcher zahlreiche Zubehöre, die in Verbindung mit Kärcher Hochdruckreinigern perfekte Ergebnisse versprechen. Zum Beispiel die Spritzköpfe aus der HKF-Reihe. Sie eignen sich optimal zur Innenreinigung von Behältern mit bis zu 3000 Liter Fassungsvermögen und Öffnungen ab 50 Millimeter. Oder der speziell für die Reinigung von Eichenholzfässern entwickelte BC 14/12, der sogar mit einer integrierten Absaugfunktion aufwartet.



#### 6 Flächenreiniger FR Classic

Der FR Classic ist das Einstiegsmodell der Kärcher Flächenreiniger für die spritzwassergeschützte Reinigung von Flächen im Innen- und Außenbereich.

#### 7 FRV-Flächenreiniger

Zur spritzwasserfreien Oberflächenreinigung und Wasserabsaugung in einem Arbeitsgang, ohne lästiges Abspülen. Für besonders hohe Flächenleistungen jetzt auch in 500 Millimeter Arbeitsbreite sowie in einer heißwasserbeständigen Edelstahlausführung (FRV 50 Me) erhältlich.

#### 8 Ergonomischer Strahlrohrgriff

Bringt ungeahnten Bedienungskomfort und ermöglicht zusätzliche Griffmöglichkeiten für angenehme und wechselnde Arbeitshaltungen: ergonomischer Strahlrohrgriff als Sonderzubehör für unsere Hochdrucklanzen der EASY!Lock-Reihe. Insbesondere geeignet bei der Fahrzeugwäsche, Boden- und Flächenreinigung oder bei der Fassadenreinigung mit langen Lanzen.

#### 9 Inno Foam Set

Mit dem Inno Foam Set mit Doppelstrahlrohr kann in einem Arbeitsgang Reinigungsmittel aufgetragen und im nächsten Schritt mit Wasser klarspült werden. Das Wechseln zwischen Auftragen und Klarspülen funktioniert einfach mit einer Umschaltfunktion am Doppelstrahlrohr.

#### 10 Easy Foam Set

Das Easy Foam Set ist ein Hochdruck-Schaumsystem für mobile und stationäre HD-/HDS-Geräte zur Reinigung und Desinfektion. Es beinhaltet eine Schaumdüse für den Anschluss an ein Hochdruckstrahlrohr und einen Reinigungsmittelinjektor.

#### 11 Neue Becher-Schaumlanze

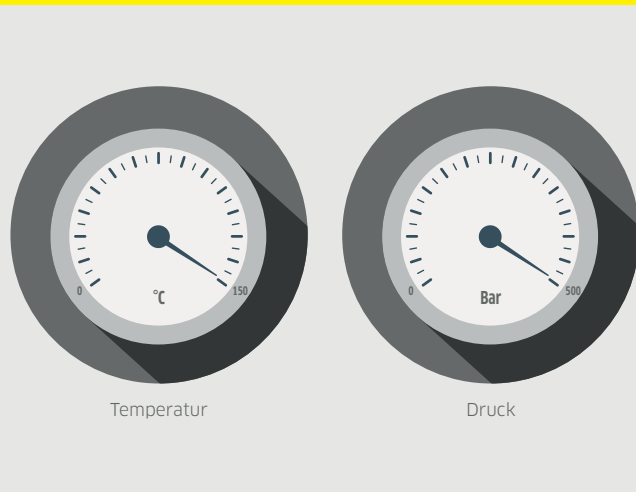
Zur innovativen Schaumreinigung: Die Weiterentwicklung der beliebten Becher-Schaumlanze überzeugt mit zusätzlicher Einstellung der Strahlebene, präziser Reinigungsmitteldosierung und resistenterem Grundkörper aus vernickeltem Messing. In 2 Varianten erhältlich, für Geräte mit bzw. ohne Servo Control.

#### 12 Nussstrahleinrichtung

Die Nussstrahleinrichtung lässt sich einfach am Strahlrohr der Kärcher Hochdruckreiniger montieren. Das entsprechende Strahlmittel wird angesaugt, im Wasserstrahl mitgerissen und mit stark abrasiver Wirkung ausgebracht. Ideal zum Entrosten, Entzundern und Entlacken von Bauteilen sowie zur effektiven Entfernung von Graffiti.

# VOLLE LEISTUNG MIT SYSTEM

Die Vorteile sind überzeugend: schnellere und bessere Reinigung bei wenig Energieverbrauch und geringerer Abwasserbelastung. Kärcher Reinigungs- und Pflegemittel sorgen in der Industrie, im Handwerk und im Lebensmittelbereich für glänzende Ergebnisse. Hochdruckreiniger und Reinigungsmittel perfekt aufeinander abgestimmt.



**1 Hochdruck- und temperaturstabil**  
Kärcher Reinigungs- und Pflegemittel sind speziell auf die Verwendung mit Hochdruckreinigern abgestimmt. Spezielle Rezepturen, die bei hohem Druck stabil bleiben und ihre Wirkung entfalten. Temperaturstabil bis 150 °C und dadurch sicher in der Anwendung in Heißwasser-Hochdruckreinigern.

**2 Exakte und sichere Dosierung**  
SwitchChem, die integrierte Dosierung von Reinigungsmitteln, ermöglicht Ihnen neben einer sicheren und exakten Dosierung auch das leichte und schnelle Zu-/Abschalten sowie die Änderung der Dosierung von Reinigungsmitteln. Keine umständliche Dosierung per Hand mehr. Keine Überdosierung. Dafür können Sie schnell zwischen verschiedenen Reinigungsmitteln wechseln - ohne Verschwendung von ungenutztem Reinigungsmittel. Das spart Kosten. Gleichzeitig bleibt der Gerätetank sauber und frei von mikrobieller Belastung durch Reinigungsmittelrückstände.

**3 Schutz und Pflege für hohe Effizienz und Langlebigkeit des Geräts**  
Die optionale Hochdruck-Systempflege bietet kontinuierlichen, exakt dosierten und sicheren Schutz gegen Kalk (PressurePro Systempflege Advance 1 RM 110) und Korrosion (PressurePro Systempflege Advance 2 RM 111). Durch integrierte Pflegekomponenten bringt der Hochdruckreiniger über lange Zeit seine volle Leistung und auch die Gesamtlebensdauer wird verlängert.

**4 Verkalkungsschutz**  
Beim Betrieb von Heißwasser-Hochdruckreinigern mit kalkhaltigem, hartem Wasser schützen Kärcher Hochdruckreinigungsmittel alle wasserführenden Teile zuverlässig vor Verkalkung. Die Heizschlange behält dadurch ihre volle Leistung, die Wärmeübertragung und der Wasserdurchsatz bleiben optimal. Keine Spur von Kalk im Gerät und auf der gereinigten Oberfläche. Erfolg: Leistung und Reinigungsergebnis sind perfekt, und die Lebensdauer des Geräts wird verlängert.

**5 Korrosionsschutz**  
Kärcher Reinigungsmittel reinigen nicht nur höchst effektiv, sondern schützen und pflegen auch das Reinigungsgerät. Spezielle Korrosionsschutzkomponenten schützen bei Verwendung von weichem Wasser sicher vor Korrosion und Schwarzwasser. Dadurch können Reinigungsgerät und Reinigungsmittel nachhaltig ihre volle Reinigungsleistung bringen.

Produkt	Nr.	Tätigkeit					Verschmutzung					Anwendungsgebiet					Eigenschaften				Seite		
		Vorreinigung	Reinigung	Schaumreinigung	Desinfektion	Pflege, Schutz, Konservierung	Öl, Fett, Ruß, Emissionsverschmutzungen, Wachs, Exkremente, Futterreste, Eiweiß, Insektenrückstände	Rauchharz, Zucker glasur	Kalk, Rost, Urin-/Milchstein, Zement, Salzablagerungen	Graffiti, Moos, Flechten	Bakterien, Pilze, Viren	Landwirtschaft	Fahrzeuge	Fahrzeugteile (z. B. Motor)	Lebensmittelindustrie, Küchen, Sanitär	Industrieteile	Solar	Fassaden	Reinigungsgeräte	ASF (abscheidefreundlich in Ölabscheider)		DVG-Listung	IHO-Listung
PressurePro Öl- und Fettlöser Extra	RM 31		■				■				■		■						✓				786
PressurePro Öl- und Fettlöser Extra, ecoefficiency	RM 31		■				■				■		■						✓				788
PressurePro Aktivreiniger, alkalisch, ecoefficiency	RM 81		■				■				■		■						✓				788
PressurePro Entwachser	RM 36		■				■					■											786
VehiclePro Felgenreiniger, sauer	RM 800		■					■				■							✓				786
VehiclePro Felgenreiniger, alkalisch Classic	RM 801		■									■											786
PressurePro Autoshampoo, Pulver	RM 22			■			■					■							✓				787
PressurePro Heißwachs	RM 41										■		■										787
VehiclePro Sprühwachs Classic	RM 821											■											787
PressurePro Schaumreiniger, neutral	RM 57			■			■							■					✓				787
PressurePro Schaumreiniger, alkalisch	RM 58			■			■							■					✓				787
PressurePro Schaumreiniger, sauer	RM 59			■								■							✓				787
PressurePro Fett- und Eiweißlöser	RM 731		■				■						■										787
Desinfektionsreiniger	RM 732		■		■		■				■		■							✓			787
Desinfektionsreiniger, schäumend	RM 734			■	■		■				■		■							✓			788
Desinfektionsmittel	RM 735				■						■		■							✓		✓	788
PressurePro Aktivreiniger, sauer	RM 25		■					■					■						✓				788
PressurePro Intensiv-Grundreiniger	RM 750		■				■						■						✓				788
PressurePro Rauchharzentferner	RM 33		■				■	■					■						✓				788
PressurePro Schaumreiniger, alkalisch, Agri	RM 91			■			■					■											789
PressurePro Einweichmittel, alkalisch, Agri	RM 92	■					■					■											789
PressurePro Oberflächenreiniger, sauer, Agri	RM 93		■					■				■											789
PressurePro Aktivreiniger, neutral	RM 55		■				■						■						✓				789
Strahlmittel, fein	-		■								■												789
Strahlmittel, grob	-		■								■												789
PressurePro Fassadenreiniger, Gel	RM 43		■				■																789
PressurePro Solarreiniger	RM 99		■				■								■	□							789
PartsPro Teilereinigungsmittel	RM 39		■				■							■					✓				819
PressurePro Phosphatiermittel	RM 48		■				■							■					✓				790
PressurePro Kalklösesäure	RM 101		■					■											✓				790
PressurePro Systempflege	RM 110						■												✓				790
PressurePro Systempflege Advance 1	RM 110						■												✓				790
PressurePro Systempflege Advance 2	RM 111						■												✓				790

■ einsetzbar □ bedingt einsetzbar

REINIGUNGS- UND PFLEGEMITTEL